



MADEIRA

· All In One Living ·

madeira.com



London & Regional

••• P A N A M A •••

Cliveden House, Berkshire



London & Regional Panamá, es un desarrollador inmobiliario y fondo de inversión, con un portafolio mundial y una extensa red de profesionales respaldados por una amplia experiencia.

Su visión consiste en crear proyectos que transforman vidas a través de desarrollos de calidad basados en una exhaustiva planeación que cuida cada detalle. London & Regional Panamá en colaboración con el Estado Panameño, reescriben la historia de esta urbe con el desarrollo de Panamá Pacífico.

Una comunidad sin precedentes que revoluciona el concepto inmobiliario para ofrecer una mejor calidad de vida a sus usuarios.

Sol House Ibiza



London & Regional is a real estate developer and investment fund with a global portfolio and an extensive network of professionals backed by broad levels of experience.

Its vision consists of creating projects that transform lives through quality development based on an exhaustive planning process that keeps an eye on detail.

In collaboration with the Panamanian State, they rewrite the history of this city with the development of Panama Pacifico. An unprecedented community that revolutionizes the traditional real estate concept to offer their clients a better quality of life.



Made for the greatest days to come.

Existe un desarrollo de alta exclusividad, diseñado especialmente para aquellos que buscan plenitud y excelencia.

MADEIRA es un excepcional complejo residencial que incorpora el mejor diseño arquitectónico, distribución urbana, e increíbles amenidades, en un entorno de privacidad y tranquilidad.



For those who seek fulfillment and excellence, there is an exclusive housing development designed specially for you.

MADEIRA is an exceptional residential complex that incorporates great architectural design, urban distribution, and incredible amenities, providing an environment of privacy and tranquility.



Made for Panamá Pacífico

MADEIRA se encuentra en Panamá Pacífico, el lugar ideal para poner a su alcance todo tipo de experiencias y oportunidades, en un entorno dinámico e integral.

Conozca este magnífico desarrollo:

- Master Plan con una proyección de crecimiento a 40 años
- Colegios y centros educativos dentro del desarrollo
- Centro Médico
- Diversas áreas comerciales
- 8 proyectos residenciales
- Proyección estimada de 20,000 viviendas
- Seguridad integral

MADEIRA is located in Panamá Pacífico, the ideal place to explore all kinds of experiences and opportunities.

Get to know this magnificent development:

- Master Plan with a 40 Year Growth Projection
- Colleges and Educational Centers within the Development
- Medical Center
- Various Commercial Areas
- 8 Residential Projects
- Estimated Projection of 20,000 Homes
- Comprehensive Security



 **Ampliación Panamericana**
8 carriles
Panamerican expansion
8 rails

 **Ciclovia**
Bikeway

 **Comercio**
Retail

 **Cuarto Punte**
Shopping

 **Educación**
Education

 **Metro Línea 3**
Metro Line 3

A **Sala de Ventas**
Show Room

B **BP:** Banco General, Café Maritanos, Bloom, Mail Boxes Etc, Panamedica Medical Center & Pharmacy, Q Market, Subway, BrewStop, Ferreti

C **Centro de Seguridad Integral**

D **Power Club**

E **Soleo:** Banistmo, Natura Salón, Pacifico Life Center

F **Mosaic:** Farmacias Arrocha, Latin Bikes, Lavandería Super Klin, Rock Burger, Academia de Música Fioritura, Decoraciones In & Out, Air Solutions

G **Novey**

H **Riba Smith**

I **Parroquia Pablo VI**

1 **Universidad Tecnológica de Panamá**

2 **Howard Academy**

3 **Liceo Francés Internacional**

4 **St. Mary's School**

5 **Magen David Academy**

6 **TRAIL The Renaissance Academy of International Learning**



Made for exclusiveness.

Creado para otorgar la experiencia más completa, MADEIRA reúne las mejores características dentro de una excelente estructura, a través de una arquitectura de excelencia. De esta manera, ofrece a sus usuarios un desarrollo integral, cómodo y seguro, donde todas sus necesidades serán suplidas.

MADEIRA es el espacio perfecto para un verdadero hogar.

Sobre el proyecto

- Edificio de 6 niveles
- Únicamente 84 apartamentos
- 3 elevadores

Servicios

- Planta eléctrica total
- Tanque de agua
- Puerta cochera
- Centro de monitoreo y vigilancia 24 horas
- Control de acceso

So that you're never lacking anything, MADEIRA reunites the best features in a comprehensive residential development. Comfortable and modern spaces guarantee an incredible life experience.

MADEIRA is the perfect space for a real home.

General Characteristics

- 6 Stories
- 84 Condominiums
- 3 Elevators

Services

- Power Generator
- Water Tank
- Porte Cochere
- Monitoring Center with 24 Hour Surveillance
- Access Control



Made for a great time.

La vida se construye a través de momentos memorables: la suma de personas que comparten alegrías, más un entorno ideal para experimentar esos instantes de la mejor manera. MADEIRA dispone de una increíble variedad de amenidades que complementan la experiencia de vivir en un desarrollo residencial único.

Conozca las amenidades:

Skydeck

- Salón de fiestas
- Gimnasio
- Sala de juegos

Área Recreativa en planta baja

- Piscina de adultos y niños
- Paisajismo
- Área de juegos infantil
- Gazebo con área de BBQ y baños

Acceso al Greenway

- Sendero de avistamiento
- Sendero para ciclismo
- Área verde para caminata
- Juegos para niños

Live the most pleasant moments in the company of your loved ones. MADEIRA has an incredible variety of amenities made for your entertainment, health, recreation, and happiness. Enjoy daily exclusive spaces that will make every day a memorable experience.

Meet the amenities:

Skydeck

- Party room
- Gym
- Game room

Recreational Area

- Adults and kids swimming pool
- Playground
- Ground level landscaping
- BBQ Area
- Restroom

Greenway

- Nature Trail
- Green areas with Vegetation and Regional Flora and Fauna
- Parks and Trails for Cycling



Greenway



Roof Toop



Piscina





Vestíbulo





Roof Top



**Made for you.
Made by Madeira**



Lobby





Made for the best future.

Descubre el hogar que definirá tu futuro. Construye un sólido porvenir en compañía de tus seres amados, disfrutando cada instante en un lugar que lo tiene todo.

En MADEIRA, haz cada uno de tus días una experiencia única.

Discover a home that will help you build and define a solid future for your loved ones.

In MADEIRA, make each of your days an experience as unique as you.



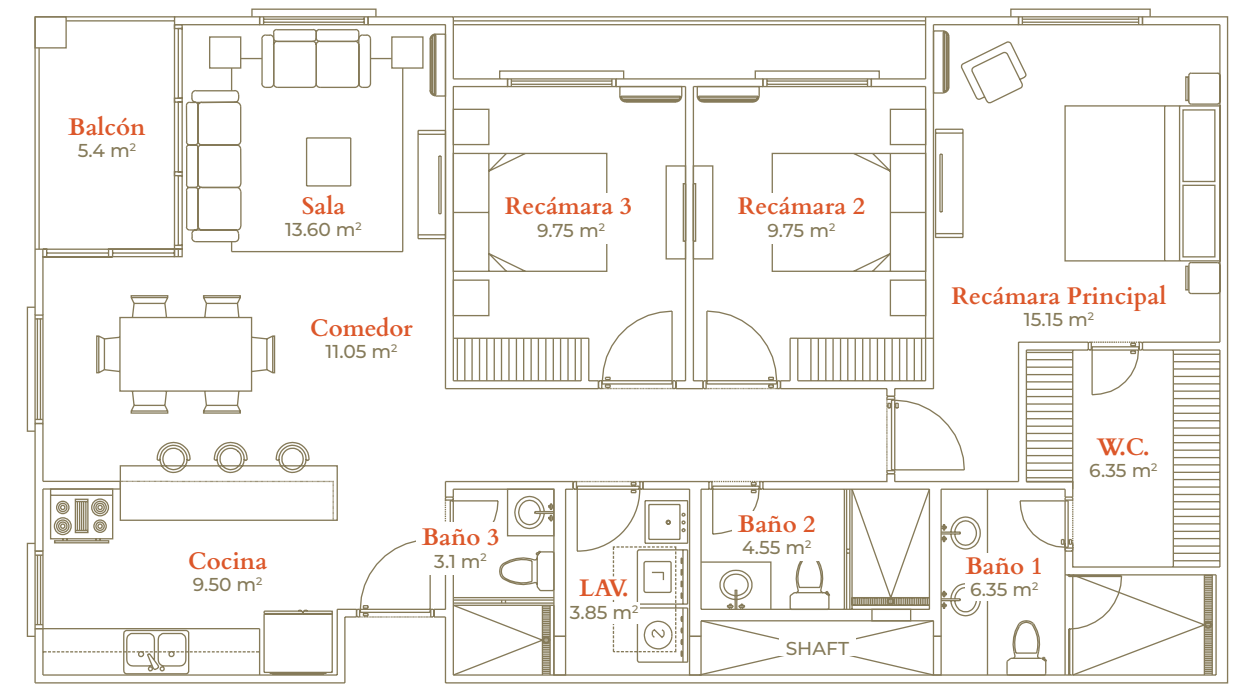
Made for high class living.

MADEIRA se compone por 3 modelos exclusivos de apartamentos. Cada unidad posee una arquitectura ergonómica para celebrar su estilo de vida.

Todos los accesorios y acabados son de clase premium, y han sido cuidadosamente elegidos para realzar el gusto de quienes lo escojan.

MADEIRA is comprised of 3 exclusive apartment models. Each unit has an ergonomic architectural design to celebrate your lifestyle.

All accessories and finishes are of premium quality and have been carefully chosen to enhance the taste of those who select it.



Modelo 1

Área total de construcción:
128 m²

Características

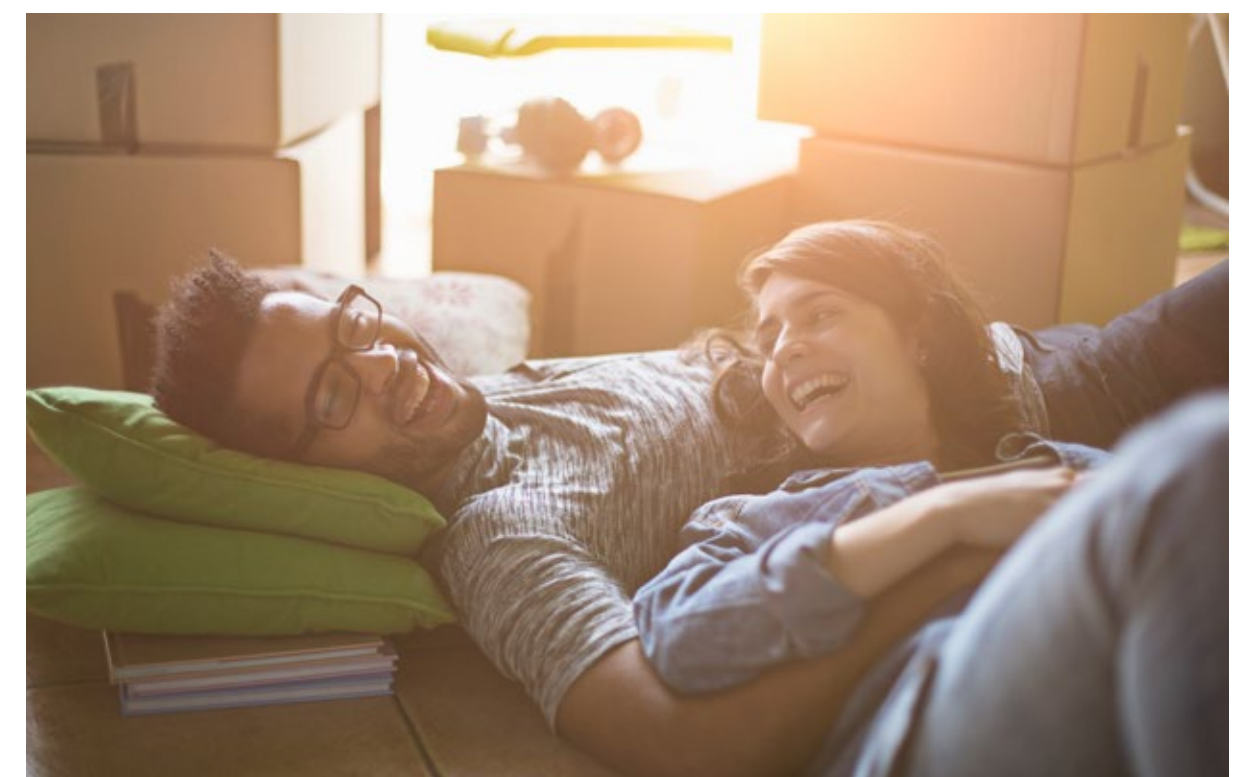
- 3 recámaras (principal con walk-in closet)
- 3 baños completos
- Cocina abierta
- Lavandería
- Dos estacionamientos

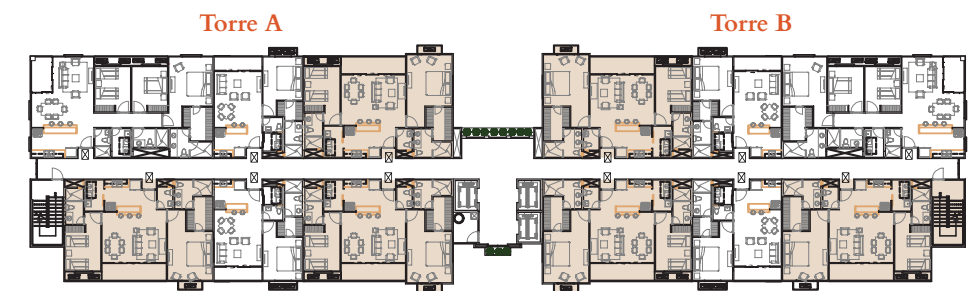
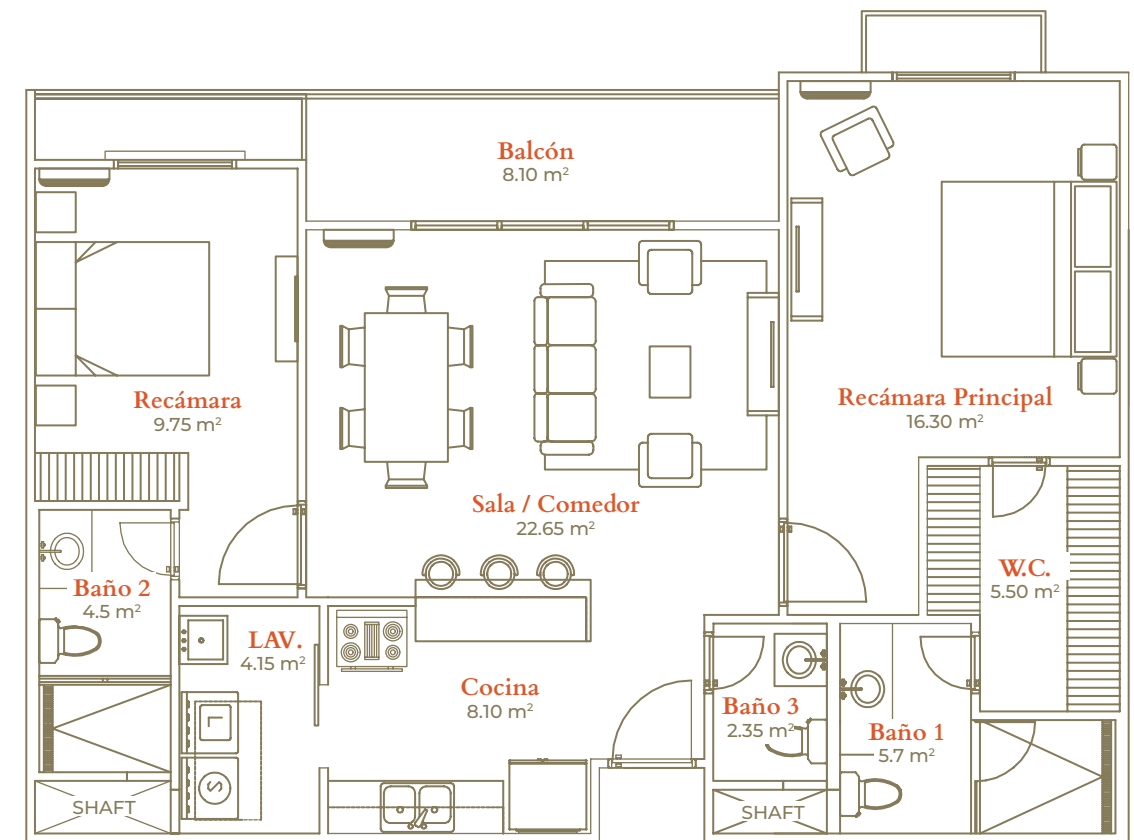
Model 1

Total construction area:
128 m²

Características

- 3 bedrooms (main bedroom with walk-in closet)
- 3 full bathrooms
- Open Kitchen
- Laundry room
- 2 parking spots





Modelo 2

Área total de construcción: 107 m²

Características

- 2 recámaras (principal con walk-in closet)
- 2 baños completos
- 1/2 baño de visita
- Cocina abierta
- Balcón
- Lavandería
- 1 estacionamiento tipo tandem

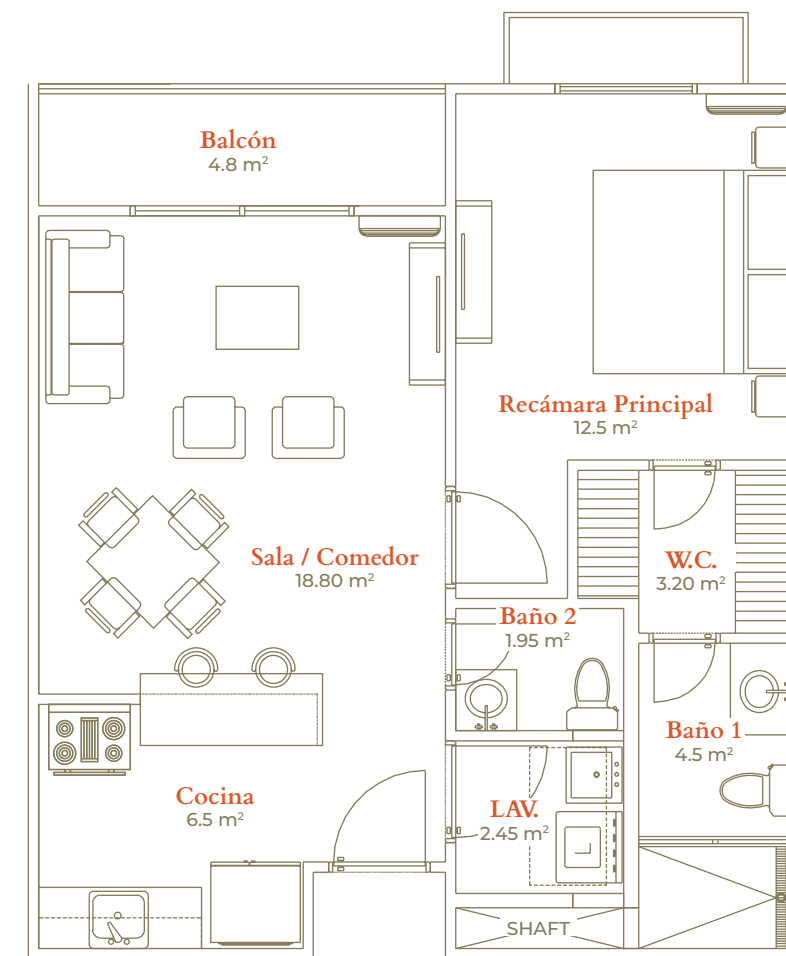
Model 2

Total construction area: 107 m²

Characteristics

- 2 bedrooms (main bedroom with walk-in closet)
- 2 full bathrooms
- 1 half bathroom
- Open Kitchen
- Balcony
- Laundry room
- Double parking spot





Modelo 3

Área total de construcción: 64 m²

Características

- 1 recámaras con walk-in closet
- 1 baño completo
- 1/2 baño de visita
- Cocina abierta
- Balcón
- Lavandería
- 1 estacionamiento

Model 3

Total construction area: 64 m²

Characteristics

- 1 bedrooms with walk-in closet
- 1 full bathroom
- 1 half bathroom
- Open Kitchen
- Balcony
- Laundry room
- 1 parking spot





Lista de acabados

- Estufa, horno y campana
- Aires acondicionados
- Cortinas tipos roller shades
- Lavamanos e inodoro **Villeroy & Boch**
- Grifería **Grohe**
- Puertas de baño de vidrio templado
- Cocina contemporánea
- Sobres de cuarzo
- Fregador **Moen**
- Ventanas de aluminio con vidrio templado

Finishes

- Stove, oven and hood fan
- Air conditioners
- Roller shades
- Bathroom and sink **Villeroy & Boch**
- Faucets **Grohe**
- Tempered glass bathroom doors
- Contemporary kitchen
- Quartz countertops
- Kitchen sink **Moen**
- Aluminum windows with tempered glass

Las unidades son entregadas con estufa, horno y campana, a/a y cortinas y son seleccionadas por el promotor.
Condos come with stove, oven, hood fan, air conditioners and roller shades selected by master developer.





Más información

More info

+ (507) 316-5000
(877) 519-2696 from US/CAN
info@panamapacifico.com

Sala de ventas

Showroom

International Business Park Blvd.
Panamá Pacífico, Edif. 3815
www.panamapacifico.com

Un proyecto en / A project at


Panamá Pacífico
Todo por vivir

Desarrollado por / Developed by

London & Regional
••• P A N A M A •••

Las imágenes, diseños, ilustraciones, dibujos, planos, metrajes, acabados y precios en este material de promoción pueden variar y el promotor se reserva el derecho a cambiar o modificar dicha información según sea necesario con fundamento en la necesidad de reestructuración del proyecto para que el mismo pueda ser viable o por recomendaciones entidades públicas reguladoras. Las decoraciones, mobiliario, paisajismo, plantas y otros incluidos en planos y material publicitario son utilizados como material ilustrativo, la unidad inmobiliaria no es adquirida con estos elementos, salvo lo que explícitamente se detalle en el contrato de compra-venta. Las características de cada modelo y otros elementos descritos en esta pieza publicitaria pueden variar según sea necesario por los motivos ya indicados. Sin embargo, los detalles finales de cada vivienda serán las descritas en el contrato de compra-venta firmado por el comprador y la promotora por lo que se recomienda su atenta lectura.

All images, designs, illustrations, plans, lengths, finishes, and prices in the promotional material may vary. The promoter reserves the right to change or modify said information when deemed necessary. Decorations, furniture, landscaping, plants included in plans, and published material are for illustration purposes only. Furnishings are not included unless specified in the contract.